

"G. P. A. M."
 USŁUGI GEODEZYJNE
 ul. Przy Agata 111A, 00
 01-960 Warszawa

MAPA SYTUACYJNO WYSOKOŚCIOWA
 do celów projektowych

skala 1:500

sekcja 14S6W2

terenu położonego w m. st. Warszawa
 dzielnica ~~Targówek~~ *Hłochy*
 ul. Janka Muzykanta
 dz. ew. 6 obr. 2-06-12
 pow. Warszawski
 woj. mazowieckie
 DER: 21-129/08

Na terenie oznaczonym kolorem **A, B, C, D**
 nie stwierdzono zmian w zakresie sytuacji
 i urządzeń podziemnych. Nie wyklucza się
 istnienia w terenie innych nie wykazanych
 na niniejszej mapie urządzeń podziemnych
 które nie były zgłoszone do inwentaryzacji
 oraz nie posiadają dokumentacji
 w instytucjach branżowych

GEODETA UPRAWNIONY
 18.02.2008 *Franciszek Modzelewski*
 upr. zawod. nr 5756

PREZYDENT MIASTA STOŁECZNEGO WARSZAWY
 OŚRODEK DOKUMENTACJI
 GEODEZYJNEJ I KARTOGRAFICZNEJ

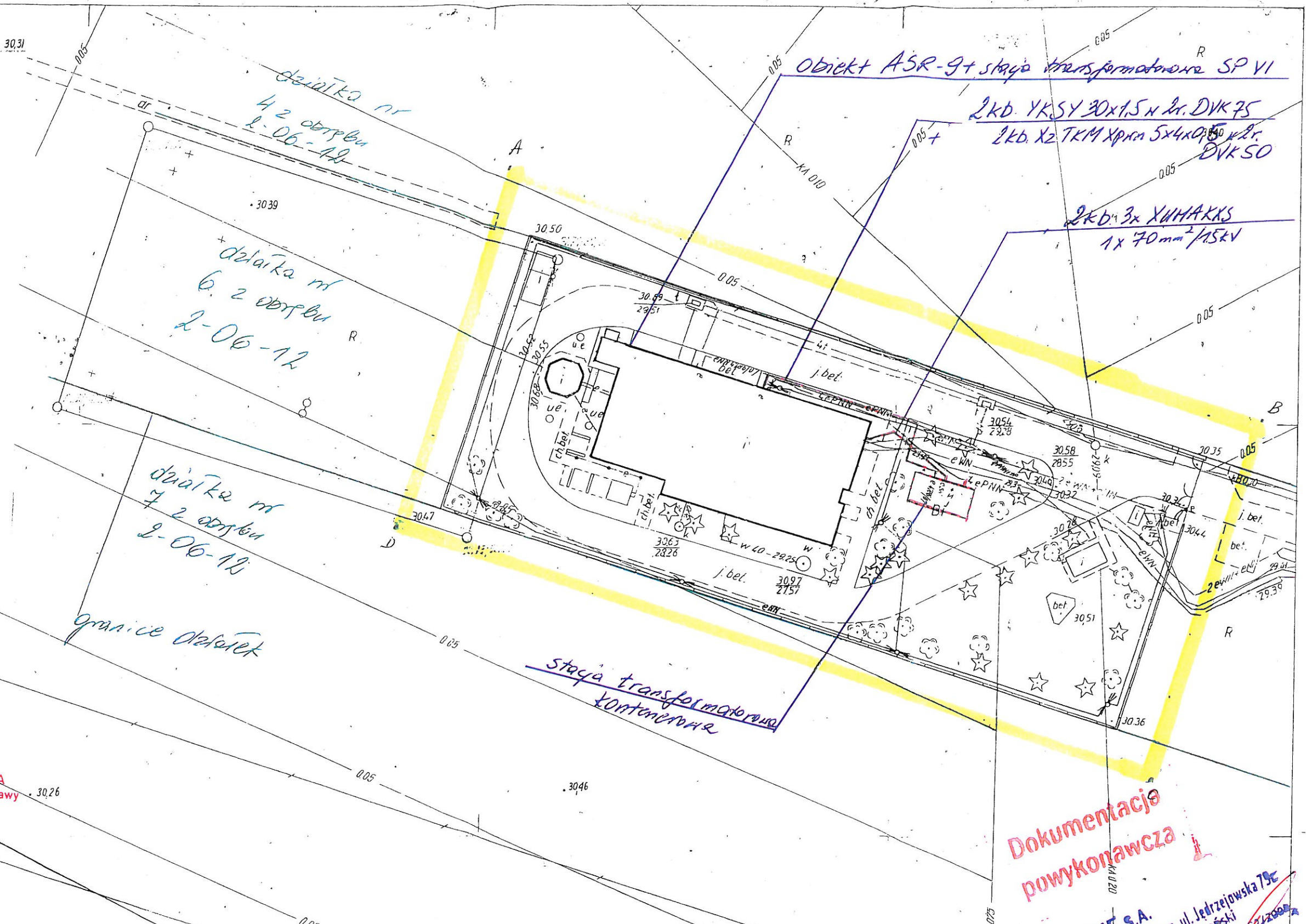
W obszarze oznaczonym linią
 potwierdzono w terenie aktualność treści mapy zasadniczej.
 Dokumenty powyższe mające aktualność mapy przyjęło do
 zastrzeżenia w dniu 21.02.2008
 i zaewidencjonowano pod nr 21-129/08
 Niniejsza mapa może służyć do celów projektowych.
 Projektowane obiekty budowlane wymagające pozwolenia
 na budowę podlegają wytyczeniu i inwentaryzacji
 powykonawczej przez jednostki uprawnione do wykonywania
 prac geodezyjnych.

21.02.2008 z up. PREZYDENTA
 576/108 podp. *Renata Makowska*
 Inspektor
 w Biurze Geodezji i Katastru

PREZYDENT MIASTA STOŁECZNEGO WARSZAWY
 OŚRODEK DOKUMENTACJI
 GEODEZYJNEJ I KARTOGRAFICZNEJ

Reprodukowanie, rozpowszechnianie i rozprowadzanie
 niniejszego dokumentu wymaga zezwolenia o którym
 mowa w art. 16 ustawy z dnia 17 maja 1989 r. Prawo
 geodezyjne i kartograficzne (Dz. U. z 2005 r. Nr 240,
 poz. 2027).

Warszawa, dn 21.02.2008
 z up. PREZYDENTA
 Miasta Stołecznego Warszawy
Renata Makowska
 Inspektor
 w Biurze Geodezji i Katastru



Dokumentacja
powykonawcza

Inwestor : Polska Agencja Żegl. Powietrznej	Obiekt : Stacja transformatorowa i linie kablowe SN 15 kV i nr		
	Przedmiot opracowania : ROZDZIELENIE SYSTEMU ZASILANIA ASR9 - ASR10	02.2008r.	Skala : 1:500
Nazwa rysunku : PLAN ZAGOSPODAROWANIA TERENU	Projektował: Dariusz Stępiński	Sprawdzał: Leszek Pilarski	Wa - 298/02