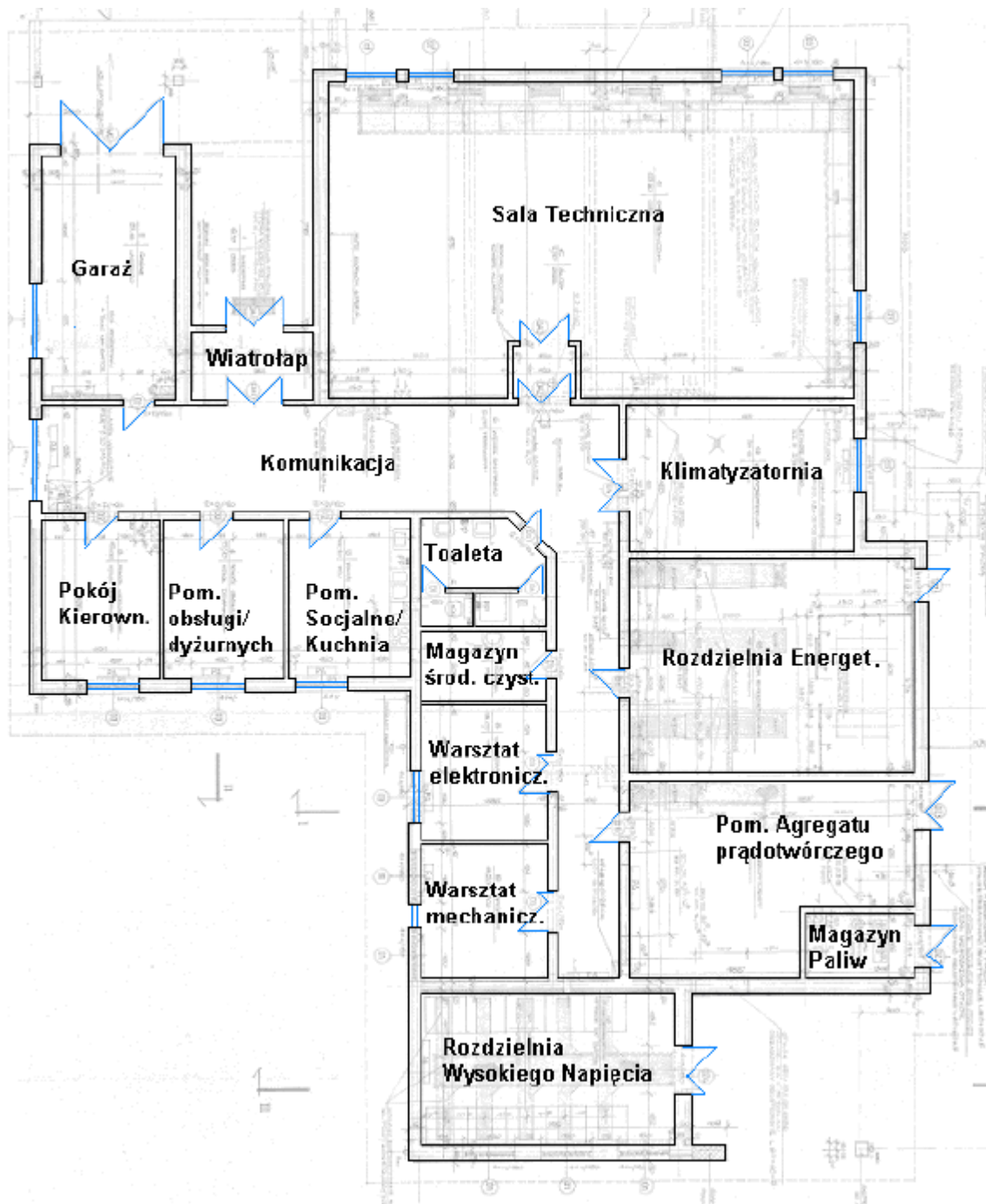


## Załącznik nr 3 do OPISU PRZEDMIOTU ZAMÓWIENIA

**WYMAGANIA ZWIĄZANE Z REMONTEM BUDYNKU TECHNICZNEGO**  
ośrodka radiolokacyjnego Kraków w związku z wymianą aktualnego zestawu radarów na nowy.

### Poglądowy plan pomieszczeń ośrodka



## **Wymagania dotyczące pomieszczeń wewnętrznych ośrodka**

Pomieszczenia:

### **1. Pokój kierownika**

- wymiana paneli podłogowych
- wymiana sufitu podwieszanego
- wymiana oświetlenia
- wymiana żaluzji
- malowanie ścian

### **2. Pomieszczenie dyżurnych**

- wymiana paneli podłogowych
- wymiana sufitu podwieszanego
- wymiana oświetlenia
- wymiana żaluzji
- malowanie ścian

### **3. Kuchnia**

- wymiana armatury
- wymiana mebli kuchennych
- wymiana oświetlenia
- wymiana sufitu podwieszanego
- wymiana żaluzji
- modernizacja wentylacji
- malowanie ścian

### **4. Toaleta**

- wymiana płytek ściennych
- wymiana płytek podłogowych
- wymiana armatury
- wymiana kompaktu WC
- modernizacja kabiny prysznicowej
- wymiana drzwi i futryn wewnątrz toalety
- udrożnienie kanalizacji
- modernizacja wentylacji

### **5. Magazyn środków czystości**

- wymiana terakoty
- wymiana zlewozmywaka
- wymiana bojlera ciepłej wody
- malowanie ścian

### **6. Warsztat elektroniczny**

- wymiana drzwi i futryny
- wymiana oświetlenia
- wymiana żaluzji
- montaż sufitu podwieszanego
- ułożenie paneli podłogowych
- malowanie ścian
- zamontowanie wentylacji

### **7. Warsztat mechaniczny**

- wymiana drzwi i futryny
- wymiana PCV na podłozie
- zamontowanie wentylacji
- malowanie ścian i sufitu
- montaż szafek narzędziowych

#### **8. Pomieszczenie agregatu**

- wymiana drzwi i futryny zewnętrznej
- wymiana wentylacji
- przebudowa pomieszczenia
  - a) wydzielenie i adaptacja pomieszczenia na szatnie
  - b) wydzielenie i adaptacja pomieszczenia na materiały do utylizacji

#### **8a. Magazyn paliw**

- wymiana drzwi i futryny zewnętrznej

#### **9. Rozdzielnia energetyczna**

- opisano w programie technicznym

#### **10. Klimatyzatornia**

- wymiana drzwi i futryny
- przystosowanie i adaptacja pomieszczenia na urządzenia elektroniczne dla firm zewnętrznych
- przystosowanie odpowiedniej instalacji elektrycznej

#### **11. Sala techniczna**

- wydzielenie oszklonego pomieszczenia na operacyjny sprzęt komputerowy
- wymiana żaluzji
- resztę opisano w programie technicznym

#### **12. Garaż**

- wymiana drzwi i futryny wewnętrznej
- wymiana bramy garażowej plus automat
- malowanie ścian i sufitu

#### **13. Komunikacja (korytarz)**

- wykonanie schodów na strych
- wymiana sufitu podwieszanego
- malowanie ścian
- wymiana terakoty
- wymiana domofonu (wideo domofon)
- wymiana oświetlenia

#### **14. Poddasze**

- uzupełnienie ocieplenia stropu
- położenie płyt OSB

#### **15. Wymagania dotyczące pomieszczeń zewnętrznych ośrodka**

- remont dachu
- wymiana rynien
- wymiana instalacji domofonu
- wydzielenie miejsca na śmietnik
- przygotowanie odpowiedniego miejsca na zewnątrz budynku dla pracowników ochrony (firma zewnętrzna), polegające na doprowadzeniu instalacji elektrycznej, wodnej i kanalizacyjnej

**oraz wszelkie inne prace określone w trakcie projektowania wynikłe z faktycznego stanu budynku określonego podczas wizji lokalnej i prac projektowych . Wymagane są prace kontrolne stanów ścian, stropów, posadzek i wszystkich instalacji.**

16. Wykonawca musi zapewnić zabezpieczenie głównych ciągów komunikacyjnych ośrodka, a w szczególności przejście pomiędzy bramą a wejściem do budynku ośrodka i wieży radarowej oraz dachu budynku technicznego, przed spadającym z kopuły śniegiem i/lub lodem.